

Neuroscience 2005

第 28 回日本神経科学大会

演題募集要領 参加登録要領

演題応募登録	開始 平成 16 年 12 月 20 日(月) 9:00 締切 平成 17 年 2 月 14 日(月) 12:00
参加事前登録	開始 平成 16 年 12 月 20 日(月) 9:00 締切 平成 17 年 5 月 31 日(火) 12:00

会 期:平成 17 年 7 月 26 日(火) ~ 28 日(木)

会 場:パシフィコ横浜

〒220-0012 横浜市西区みなとみらい 1-1-1

第 28 回日本神経科学大会

大会長 宮下 保司

(東京大学医学部)

開催概要

会 期: 2005年7月26日(火)～28日(木)

会 場: パシフィコ横浜

〒220-0012 神奈川県横浜市西区みなとみらい1-1-1

TEL : 045-221-2155

大会長: 第28回日本神経科学大会

宮下 保司

東京大学医学部・医学系研究科

生理学第一講座・統合生理学講座

大会事務局:

第28回日本神経科学大会 大会事務局

〒102-8481 東京都千代田区麹町5-1 弘済会館ビル

株式会社コングレ内

TEL : 03-5216-5551 FAX : 03-5216-5552

e-mail: neurosci2005@congre.co.jp

大会ホームページ:

<http://www.congre.co.jp/neurosci2005/>

ご挨拶

第28回日本神経科学大会 (Neuroscience 2005) を、2005年(平成17年)7月26日(火)から28日(木)までの3日間、パシフィコ横浜で開催します。

最近の神経科学の大きな進歩をふまえ、高次脳機能からその分子細胞メカニズム、疾患モデル、臨床研究まで、広範な分野の先端研究が外国からの多数の参加者を交えて発表されます。

脳研究に携わる研究者はもちろんのこと、異なる分野からの参入や応用開発研究に関心のある方々にも有益な沢山の情報が提供されます。

大会は、会員にとって研究を推進する有力な手段のひとつです。大会運営委員会と学会理事会は、会員からの意見に基づいて研究環境の改善に向けて更に努力します。

パシフィコ横浜は、横浜駅から直通の“みなとみらい線”が2004年2月に開通し、東京地区からのアクセスも更に便利になりました。

現在の学会員のみならず、脳研究に関心のある多数の方々のご参加をお願いいたします。

第28回日本神経科学大会
大会長 宮下 保司

参加登録要領

参加登録費:

	一般会員	一般非会員	大学院生(会員)	大学院生(非会員)	学部学生
事前登録	12,000円	14,000円	2,000円	3,000円	(下記参照)
当日登録	14,000円	16,000円	3,000円	4,000円	(無料、下記参照)

学部学生の参加費について

- ・ 筆頭著者発表を行わない学部学生の参加費は無料で、事前参加登録は不要です。大会当日参加受付にて学生証を提示の上、参加証をお受け取りください。
- ・ 筆頭著者発表を行う学部学生の方は必ず事前参加登録を行い、大学院生(会員)と同額の参加登録費をお支払い下さい。

懇親会(NEUROsocial):

今大会の懇親会はNEUROsocialと題して、若手研究者(院生、ポスドク含む)を中心に飲み物を片手に気軽に集まり、交流できる会として開催いたします。従来の懇親会とは異なり、食事はあまりありませんが、特別講演やシンポジウムの演者の先生方にも参加を呼びかけますので、著名な研究者との会話のチャンスでもあります。会費は事前登録の場合、一律1000円です。多くの皆様のご参加をお待ちしています。

参加費(一般・学生共)

事前登録: 1,000円

当日登録: 1,500円

事前参加登録:

登録開始: 2004年12月20日(月) 9:00

登録締切: 2005年5月31日(火) 12:00

演題応募登録締切(2005年2月14日)とは異なりますのでご注意ください。

**事前参加登録方法: これまでとは異なりますのでご注意ください。
参加登録費のお支払い方法が増え、便利になりました!**

事前参加登録は、大会ホームページ上で行います。

大会ホームページ: <http://www.congre.co.jp/neurosci2005/>

(手続き手順の概略はフローチャートをご参照下さい:P.11)

- 演題登録手続きには必ず事前参加登録が必要となりますので、あらかじめ参加手続きをお願い致します。

- 必ずホームページ上で事前参加登録をし、登録IDとパスワードを取得して下さい。のちほど演題登録手続きをされる方は、この登録IDとパスワードが必要となります。
- 事前参加登録時、学会員/非学会員、一般/大学院生、懇親会 (NEUROsocial) 参加の有無、演題登録の有無等を入力しますと、自動的に必要金額の合計が計算されます。決済方法を選び (郵便局、コンビニエンスストア、クレジットカード、銀行) 決済方法の登録完了後、ただちに事務局より登録内容確認メールを送信いたします。
- 郵便振替、コンビニエンス支払いの場合は、一営業日以内に決済代行会社より専用用紙が郵送されます (振替・支払い手数料は無料です)。
- クレジットカードの場合は、オンラインで決済が完了します。
- 銀行振込の場合は、指定口座を画面上および電子メールにてご案内いたしますので、お振込下さい (振込手数料は参加者のご負担となります)。
- お支払い確認後、日本神経科学学会が発行する参加登録費領収書を大会プログラムと共に郵送いたします。
- 郵便振替、コンビニエンス支払い、銀行振込による事前登録費の収納は、「SMBCファイナンスサービス」が代行いたします。

プログラム・抄録集配布方法

● 演題登録をされた場合

事前に演題登録をされた方には参加証 (ネームカード) 参加登録費領収書、プログラム、CD-ROM 抄録集が郵送されます。

印刷された大会抄録集は別売りとなりますので大会会場にてご購入下さい。

(部数に限りがございますので売り切れの際にはご容赦下さい。)

演題登録された方の英文抄録は「Neuroscience Research 誌の Supplement (Elsevier)」に掲載されます。筆頭著者は英文抄録掲載費として 4,000 円が必要です。事前登録の際、自動的に英文抄録掲載費も請求されますので参加登録費と一緒に入金してください。

● 事前に参加登録をされた場合 (学会員、非学会員共通)

事前に参加登録をされた方には参加証 (ネームカード) 参加登録費領収書、プログラム、CD-ROM 抄録集が郵送されます。

印刷された大会抄録集は別売りとなりますので大会会場にてご購入下さい。

(部数に限りがございますので売り切れの際にはご容赦下さい。)

大学院生参加者の方へ

学会員の方は、登録画面にて会員番号を入力してください。

学会員以外の方は、事前登録時に表示されるFAX用紙に「学生証のコピー」を添付し、大会事務局までFAXを送信して下さい。

当日登録の方は、受付にて学生証を提示してください。

学部学生参加者の方へ

筆頭著者発表を行わない学部学生の参加費は無料です。大会当日に受付にて学生証を提示の上、参加証をお受け取り下さい。筆頭著者発表を行う学部学生の方は、事前参加登録を行い、大学院生（会員）と同額の参加登録費をお支払いください。

懇親会(NEUROsocial)参加の方へ

できる限り事前にお申込みください。会費は事前登録参加費と同時にご入金をお願い致します。

学会入会について

筆頭発表者は日本神経科学学会の会員でなければなりません。登録に際して会員番号が必要となります（日本神経科学学会「神経科学ニュース」「大会案内」郵送時の宛名ラベルに記載された 10 桁の番号）。発表を予定されている筆頭発表者で非会員の方は以下の連絡先にて入会申し込み手続きを行ってください。

入会申込連絡先

日本神経科学学会事務局
電話・FAX: 03-3813-0272
<http://www.jnss.org/indexj.html>

その他

- 郵送費節減のため、参加証およびプログラムはできるだけ代表者にまとめて送付します。事前登録の際に参加証代表送付先をご記入ください。
- 事前登録費は、理由の如何にかかわらず返金できません。二重登録にご注意ください。

参加登録についてのお問い合わせ先

第 28 回日本神経科学大会(Neuroscience 2005)大会事務局
〒102-8481 東京都千代田区麹町 5 1 弘済会館ビル
株式会社コングレ内 鈴木・土屋
TEL: 03-5216-5551 / FAX: 03-5216-5552
e-mail: neurosci2005@congre.co.jp

演題募集要領

一般演題（口演・ポスター）を公募致します。演題応募手続きはインターネットによるオンラインの受け付けのみと致します。また演題応募手続きの前に、事前参加登録手続きを行い、登録IDとパスワードを取得しておくことが必要です。事前参加登録手続き、演題応募手続きはどちらも下記URLにアクセスして行ってください。

大会ホームページ：<http://www.congre.co.jp/neurosci2005/>

（手続き手順の概略はフローチャートをご参照下さい：P.11）

応募期間：

演題応募開始： 2004年12月20日（月） 9:00

演題応募締切： 2005年 2月14日（月）12:00

- ・ 演題応募手続きの前に事前参加登録手続きが必要です。
- ・ 事前参加登録締切（2005年5月31日）より、締切が早くなっておりますので、お間違いのないようご注意ください。

応募資格：

- ・ 筆頭著者は日本神経科学学会の会員であることを原則とします。非会員の方は、速やかに入会手続きを行ってください。発表当日までに入会手続きが完了していない場合は、演題を取り消すことがあります。現在入会申請中の方は、「00」と入力ください。
- ・ 筆頭著者は、発表者としてください。
- ・ 筆頭著者としての応募は、1名につき1題に限られます。ただし、特別講演・プレナリーレクチャーの指定演題はこの限りではありません。

使用言語：

今回は、全ての抄録を英文のみで受け付けることになりました。このため、発表演題申込みの際、抄録は英文で作成してください。ただし、演題名、演者名、所属は、和文、英文の両方をご用意ください。

発表形式：

口演発表かポスター発表かの最終的な形式の決定は、プログラム委員会にご一任ください。

各発表形式の詳細は、大会ホームページでご確認下さい。

口演発表

- ・ 一般演題の口演発表は日本語、英語のどちらで行っていただいても結構です。大会主催者は、英語での発表を歓迎いたします。
- ・ 口演発表時間は、討論を含めて15分を予定しています。ただし、時間は、応募演題数などにより変更になる場合があります。

- ・ 発表用機材は、PC用プロジェクターのみを用意します。

ポスター発表

- ・ ポスターの原稿は、すべて英語で作成してください。ただし日本語のサマリーも添えてください。

応募方法:

- ・ 抄録は全て、英文のみの受け付けとなります。英文の抄録をご準備ください。
- ・ 大会のホームページ (<http://www.congre.co.jp/neurosci2005/>) より、UMINの演題登録画面にアクセスし、表示される案内に従って、必要事項を入力してください。
- ・ 必ず、事前に「入力について」をよくお読みの上、準備をお願いします。入力項目は、発表形式・カテゴリー・演者氏名（発表者を筆頭に15名以内）・所属機関（10施設以内）・連絡先・電子メールアドレス・演題名・抄録本文です。文字数、氏名数の制限を越えるものは受け付けませんのでご注意ください。
- ・ 投稿された抄録は原則として校正されません。そのまま印刷されますので、提出者の責任において作成してください。
- ・ 演題登録後、UMINセンターより演題受付のメールが送信されます。メールが届かない場合は、演題が受付されていない可能性がありますので、確認後、再度登録をお願いします。

演題採否:

- ・ 演題の採否ならびに発表日時・形式・会場等については、4月中旬頃に大会ホームページ上にて公開、ならびにメールにて連絡をいたします。演題受付番号での発表となりますので、演題受付番号は必ず控えておいて下さい。尚、演題の採否につきましてはプログラム委員会にご一任願います。

注意事項:

- ・ 演題を登録すると、演題受付番号が自動発行されます。この受付番号と自分で設定したパスワードを入力することにより、演題登録受付期間内に限り、抄録の変更が可能です。セキュリティの関係上、受付番号およびパスワードのお問い合わせには応じられませんのでご注意ください。
- ・ 投稿された抄録は原則として校正されません。そのまま印刷されますので、提出者の責任において作成してください。
- ・ 登録締切後の原稿の変更及び共同演者の追加、変更は一切出来ません。重要な共同演者が漏れていることのない様、十分ご確認ください。
- ・ コンピューターの環境によっては、ホームページからの演題登録ができない場合があります。テスト登録期間中に、テスト登録されることをおすすめします。演題登録受付期間終了後は、事情に関わらず、特別な配慮はいたしかねますのでご注意ください。

入力について:

- ・筆頭著者の氏名、所属機関、連絡先、E-mailアドレス（受領通知送付先） 会員IDを和文、英文の両方を入力してください。
- ・著者全員の所属機関、名前、所属機関番号を入力してください。所属機関、名前は和文、英文の両方を入力してください。
- ・9 ページをご参照のうえ演題分類項目番号を入力してください。
- ・抄録本文の枠には、英文で抄録本文のみを記入してください。本文の先頭行は、1マスあけたりせずに、左詰めで入力してください。字数制限は、演題名、全著者名、所属機関名を含めて、合計1,220文字です（スペースも含む）。必要事項を入力後、「次に進む」のボタンをクリックすると、現在の文字数を確認することができますので、それに従って文字数を調節してください。

改行指定について

ブラウザによっては、抄録本文の記入枠が極端に横長になってしまう場合があります。本文の作成に不便な場合は本文の途中で適宜EnterもしくはReturnキーによる改行指定を入れていただいで結構です。EnterもしくはReturnキーによる改行指定は、登録の際自動的に削除されます。

意図的に改行を設ける場合、改行位置に半角で
と入力してください。

(例) GDNF promoted the survival of dopaminergic neurons in vitro.
GDNF promoted the survival
 of dopaminergic neurons in vitro.
× GDNF promoted the survival of dopaminergic neurons in vitro.

使用可能な特殊文字・文字装飾の入力について

以下の特殊文字・記号が使用できます。これらの特殊文字・記号は演題登録用ホームページの一覧表よりコピーして抄録本文の必要個所にペーストすることで、より正確な抄録を作成することができます。

< (全角) > (全角)

%%₀₀ + · ± × ÷ =

μ

~

文字装飾は以下の要領で行ってください。 <I></I> <U></U>は必ず半角を使用してください。これらの書式指定用タグも演題登録用ホームページの一覧表よりコピーして抄録本文の必要個所にペーストすることで、より正確な抄録を作成することができます。

・上付き文字: 上付き文字が必要なときは、文字の前後を^とで囲ってください。

(例) Na⁺ は Na+ となります。

- ・下付き文字：下付き文字が必要なときは、文字の前後を_とで囲ってください。
 (例) H₂O は H₂O となります。
- ・イタリック文字：イタリック文字が必要なときは、文字の前後を<I>と</I>で囲ってください。
 (例) <I>c-fos</I> は c-fos となります。
- ・太文字：太文字が必要なときは、文字の前後をとで囲ってください。
 (例) AAA は AAA となります。
- ・アンダーライン：アンダーラインが必要なときは、文字の前後を<U>と</U>で囲ってください。
 (例) <U>AAA</U> は AAA となります。
 注) 書式指定用タグとの混乱を防ぐため、抄録本文内で<および>の記号を使うときは(たとえば $p < 0.05$ 、 $CO > 2.2$ が挙げられます)必ず全角の<および>を使ってください。
 (例) × $p < 0.05$ 、 $p < 0.05$

演題申込みに関するお問い合わせ先

第 28 回日本神経科学大会(Neuroscience 2005) 大会事務局
 〒102-8481 東京都千代田区麹町 5 1 弘済会館ビル
 株式会社コングレ内 鈴木・土屋
 TEL:03-5216-5551 FAX:03-5216-5552
 e-mail: neurosci2005@congre.co.jp

演題分類項目一覧

- A. Excitable Membranes and Synaptic Transmission (興奮性膜、シナプス伝達)
 - 1. Ion Channels and Excitable Membranes (イオンチャネル、興奮性膜)
 - 2. Synapse (シナプス)
 - 3. Synaptic Plasticity (シナプス可塑性)

- B. Cellular Neurobiology (細胞神経生物学)
 - 4. Neurotransmitters and Modulators (神経伝達物質、修飾物質)
 - 5. Receptors and Transporters (受容体、輸送体)
 - 6. Signal Transduction and Modulation (情報伝達、変換、修飾)
 - 7. Axonal Transport, Cell Motility and Cytoskeleton (軸索輸送、細胞運動、細胞骨格)
 - 8. Glia and Myelin (グリア、ミエリン)
 - 9. Blood-Brain Barrier (血液脳関門)

- C. Developmental Neurobiology (発生、発達、再生に関する研究)
 - 10. Pattern Formation (パターン形成)
 - 11. Cellular Differentiation (細胞分化)
 - 12. Axonal and Dendritic Outgrowth, Network Formation (突起伸展、回路網形成)
 - 13. Trophic Factors and Cytokines (栄養因子、サイトカイン)
 - 14. Cell Adhesion Molecules (細胞接着因子)
 - 15. Regeneration, Transplantation (再生、移植)
 - 16. Neuronal Death and Apoptosis (神経細胞死、アポトーシス)

- D. Sensorimotor System (感覚系、運動系)
 - 17. Motor System (運動)
 - 18. Visual System (視覚)
 - 19. Auditory and Vestibular System (聴覚、前庭感覚)
 - 20. Olfaction, Taste and Chemical Senses (嗅覚、味覚、化学感覚)
 - 21. Somatosensory System (体性感覚)
 - 22. Pain (痛覚)
 - 23. Viscerosensory System (内臓感覚)

- E. Autonomic and Endocrine Regulation (自律機能、内分泌の調節)
 - 24. Autonomic Nervous System (自律神経系)
 - 25. Neuroendocrine System (神経内分泌)
 - 26. Neuroimmunology (神経免疫)

- F. Neural Basis of Behavior (行動の神経科学的基盤)
 - 27. Instinct and Emotional Behavior (本能と情動行動)
 - 28. Sleep and Biological Rhythms (睡眠、生体リズム)
 - 29. Learning and Memory (学習、記憶)
 - 30. Cognition (認知)

- G. Disorders (疾患、神経病理学)
 - 31. Animal Models (疾患モデル)
 - 32. Developmental Disorders (発育、発達障害)
 - 33. Neurodegenerative Diseases (Parkinson's Disease and others)
(変性疾患)
 - 34. Neuropsychiatric and Neurological Diseases (精神神経疾患)
 - 35. Muscle Disorders (筋疾患)
 - 36. Ischemia (虚血)
 - 37. Trauma (外傷)
 - 38. Aging, Dementia and Alzheimer's (老化、痴呆、アルツハイマー)
 - 39. Drug Abuse and Psychopharmacology (Addiction) (薬物依存、精神薬理)
 - 40. Neurotoxicity (中毒症)
 - 41. Neuro-oncology (脳腫瘍)
 - 42. Epilepsy (てんかん)
 - 43. Infection (感染症)
 - 44. Cerebral Blood Flow and Metabolism (脳血流、代謝)

- H. Methodology (方法論)
 - 45. Imaging (イメージング)
 - 46. Molecular and Cellular Biological Techniques
(分子生物学的、細胞生物学的方法)

- I. Theory and Applications (理論と応用)
 - 47. Learning Theory (学習理論)
 - 48. Computer Science and Robot (コンピューター科学、ロボット)

第28回日本神経科学大会ホームページURL
<http://www.congre.co.jp/neurosci2005>

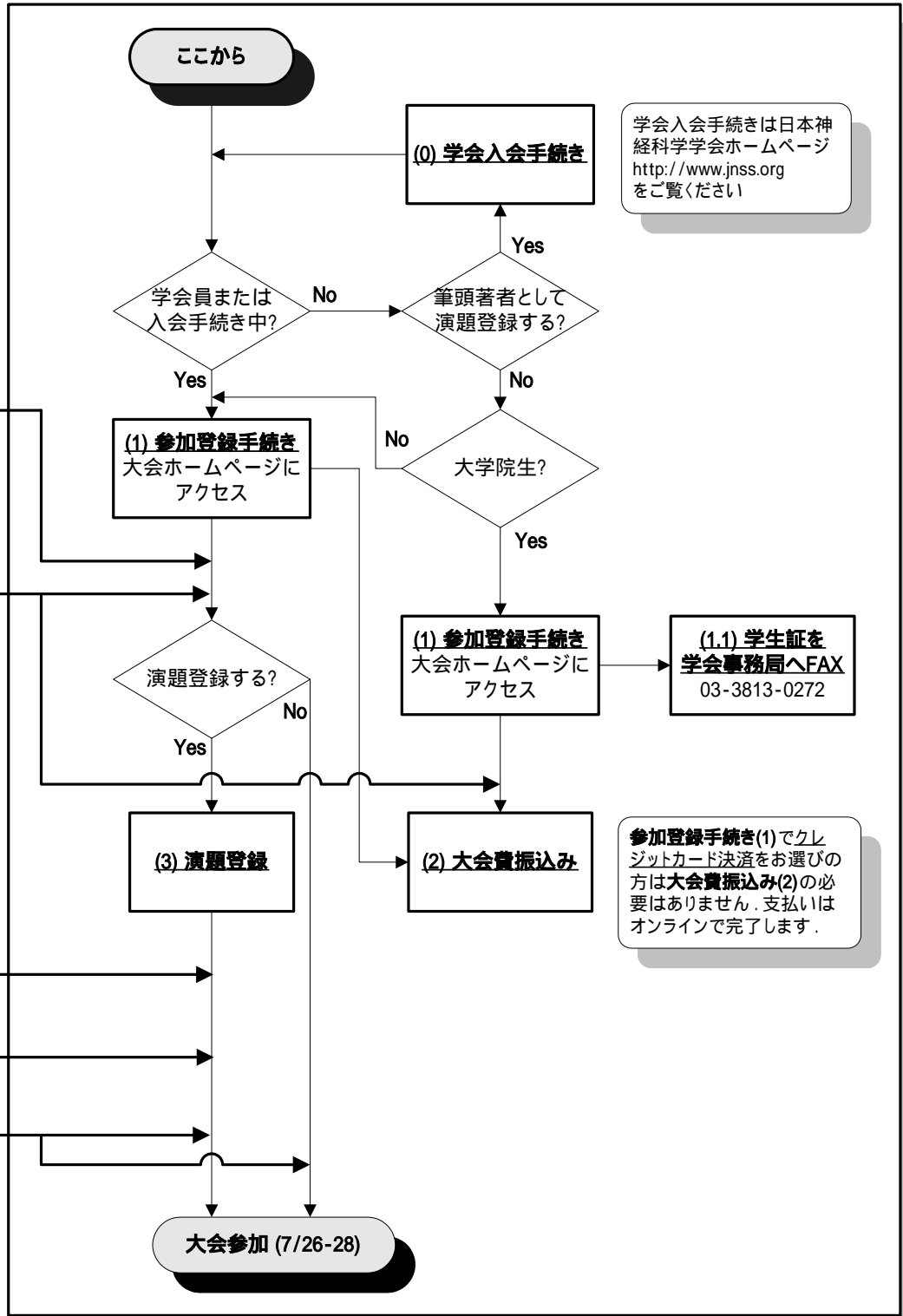
大会側からの連絡

ID, パスワード
 ID,パスワードは演題登録の有無にかかわらず発行されます

支払い案内
 (コンビニ決済・郵便振替・銀行振込みのみ)

コンビニ決済・郵便振替
 を選んだ場合は**振込用紙**が郵送で数日中に請求先に送付されてきます。銀行振込を選んだ場合は支払い先を指定する**電子メール**が送付されてきます。これらの案内はSMBCファイナンスが代行しています。

確認のメール
 (4月上旬) 演題受理可否通知
 (7月上旬) プログラム CD-ROM 領収書



学会入会手続きは日本神経科学学会ホームページ <http://www.jnss.org> をご覧ください

参加登録手続き(1)でクレジットカード決済をお選びの方は**大会費振込み(2)**の必要はありません。支払いはオンラインで完了します。

発表をしない学部学生の方は参加登録の必要はありません。大会当日に受付で学生証を提示してください(参加無料)。

抄録掲載費を支払わずに参加登録を完了し、その後演題登録をしたい方は、参加登録時に発行されたIDとパスワードを使って**演題追加登録手続き**にすすみ、抄録掲載費の支払い手続きをしてください。手続き終了後に演題登録(3)ができるようになります。

個人登録確認シート

学会員番号、登録 ID・パスワードおよび UMIN 受付番号・パスワードの管理にお
使ってください。

氏名：

所属：

日本神経科学学会 会員番号 (10 桁)：

登録 ID (第 28 回大会用)：

パスワード (第 28 回大会用)：

演題受付番号 (UMIN より自動発行)：

修正・削除用パスワード (UMIN 上で設定)：

Neuroscience 2005 (2005年7月26日~28日)

平成17年7月26日(火)~28日(木) 第28回日本神経科学大会

宿泊申込のご案内 会場：パシフィコ横浜

謹啓
平成17年7月26日(火)~28日(木)に「Neuroscience 2005」が、パシフィコ横浜にて開催されますことを心よりお慶び申し上げます。ご出席されます皆様方の宿泊のご案内と申込み受付を近畿日本ツーリスト(株)東京イベント・コンベンション支店にて担当させて頂くことになりました。ご参加者の便宜を図り事前にホテルの確保をしておりますので、お早めにお申込みくださいますようお願い致します。皆様のご利用を心よりお待ちしております。

敬 具
近畿日本ツーリスト(株)東京イベント・コンベンション支店

1. 宿泊のご案内

・宿泊料金は、1泊・朝食付、サービス料・消費税(5%)込みの一人当りの料金です(先着順にて承ります)。

2. お申し込み方法 (Web、FAX、郵送)

- ・大会ホームページ(<http://www.congre.co.jp/neurosci2005/>)にアクセスし、「宿泊のご案内」におすすみください。
- ・お申込用紙に必要事項ならびに宿泊希望日に 印、希望ホテルコード、宿泊日数等をご記入の上、郵送またはファクシミリにてお早めにご予約ください。
- ・第1希望・第2希望の予約が取れない場合、またはご希望の部屋タイプが満室の場合は、早急にご連絡します。

3. お申し込み締切日 平成17年5月23日(月)

4. お支払方法

- ・お申込用紙に記載されています当社指定の銀行口座にお振り込み頂くか、現金書留にて当支店までご送金ください。クレジットカードでのお支払いをご希望の方は、お申込用紙のクレジットカード欄に必要事項をご記入ください。
- ・5月31日(火)までにご送金ください。送金のない場合は予約が取消しになる場合がございます。
- ・領収証ご希望の方は、備考欄にその旨ご記入ください。

5. 宿泊お取消し方法

- ・お取消しは必ず文書(ハガキ、FAX)等により、(株)近畿日本ツーリスト 東京事務センターまでご連絡ください。原則として各宿泊機関の約款により取消料をお預かりし、残額を払い戻し致します。宿泊機関が定める標準の取消料は下記の通りです。(土・日・祝祭日除く)

20日前	8日前	7日前	前前日	前日	当日取消	不泊
20%		30%		50%	100%	100%

6. 返金

- ・宿泊予約の取消しに際しては上記取消料の他に銀行振込手数料を差引き後お返しいたします(クレジットカードにてお支払いの場合は銀行手数料の代わりにカード会社の手数を差し引きカード会社を通して返金いたします)。
- 銀行振込の方は、お申込書の記入欄に返金先口座をお書きください。(銀行名・支店名・普通/当座・口座番号・口座名義)

7. 回答書について

・御宿泊ホテルのパンフレットと一緒に郵送致します。

8. 交通手配について

・ご希望される方は承りますので、別途お問合せください。

宿泊室タイプ(シングルはS、ツインルームの1名利用はT/S、ダブルルームの1名利用はD/S、ツインルームの2名利用はT)

ｺｰﾄﾞ	ホテル名	駅からのアクセス 会場へのアクセス	お一人部屋 室タイプ(S) シングルルーム バス・トイレ付	お二人部屋 室タイプ(T) ツインルーム バス・トイレ付	お一人部屋 室タイプ(D/S) ダブルルーム バス・トイレ付	お一人部屋 室タイプ(T/S) ツインルーム バス・トイレ付
1	ヨコハマグランド インターコンチネンタルホテル	JR桜木町駅より徒歩15分 みなとみらい線みなとみらい駅より徒歩2分 会場に隣接	¥20,500	¥13,000		
2	パンパシフィックホテル横浜	JR桜木町駅より徒歩15分 みなとみらい線みなとみらい駅より徒歩1分 徒歩4分		¥13,000		¥21,000
3	横浜ロイヤルパークホテル	JR桜木町駅から徒歩5分 みなとみらい線みなとみらい駅より徒歩3分 徒歩10分	¥18,800	¥13,500		
4	ナビオス横浜	JR桜木町駅より徒歩7分 みなとみらい線馬車道駅より徒歩3分 みなとみらい線利用みなとみらい駅より徒歩2分	¥10,300	¥9,700	¥12,300	¥14,000
5	横浜桜木町ワシントンホテル	JR桜木町駅みなとみらい線馬車道駅より徒歩3分 みなとみらい線利用みなとみらい駅より徒歩2分	¥10,500 ¥12,380	27日、28日は左記料金		
6	ブリーズベイホテル	JR桜木町駅より徒歩2分 みなとみらい線馬車道駅より徒歩5分 みなとみらい線利用みなとみらい駅より徒歩2分	¥12,000	¥10,500		¥15,500
7	三愛ヨコハマホテル	JR桜木町駅より徒歩5分 みなとみらい線馬車道駅より徒歩7分 みなとみらい線利用みなとみらい駅より徒歩2分	¥9,800	¥8,700	¥9,900	¥16,500
8	横浜平和プラザホテル	JR桜木町駅より徒歩5分 みなとみらい線馬車道駅より徒歩1分 みなとみらい線利用みなとみらい駅より徒歩2分	¥8,700	¥6,800		
9	シャトレイン横浜	JR関内駅南口から徒歩1分 市営地下鉄利用桜木町下車、バス5分	¥9,400	¥8,300		¥10,400
10	横浜伊勢佐木町 ワシントンホテル	JR関内駅より徒歩5分 市営地下鉄伊勢佐木長者町駅前 市営地下鉄利用桜木町下車、バス5分	¥9,425 ¥11,000	27日、28日は左記料金		
11	東横イン横浜スタジアム前	JR関内駅から徒歩約5分 みなとみらい線日本大通り駅から徒歩約5分 みなとみらい線利用みなとみらい駅より徒歩2分	¥7,480			
12	横浜プリンスホテル	JR磯子駅からプリンスブリッジ経由徒歩5分 JR利用横浜駅で みなとみらい線に乗換、みなとみらい駅 より徒歩2分		¥10,300	¥10,300*	¥15,800
13	ホテルキャメロットジャパン	横浜駅より徒歩5分 みなとみらい線利用みなとみらい駅より徒歩2分	¥10,300			

*)ダブルルームお二人部屋料金

2004年11月現在料金です。料金は変更になる場合があります。

Neuroscience 2005 【第28回 日本神経科学大会】 宿泊申込書

FAX 03 - 6730 - 3230

申込締切日：平成17年 5月 23日（月）

ふりがな 申込責任者 氏名			
連絡先住所 (回答書送付先)	〒	(勤務先 ・ 自宅)	
勤務先(所属)			
E - M a i l			
電 話：	(内)	FAX：	

宿泊者氏名	性別	宿泊希望日				希望 部屋 タイプ	泊 数	第1 希望	第2 希望	同伴者氏名	宿泊料金
		7/25	7/26	7/27	7/28						
記入例 ふりがな きんてつ たろう 近鉄 太郎	男					T	2	1	3	きんてつ はなこ 近鉄 花子	47,300円
											円
											円
											円
備考欄										宿泊料金合計	円

希望宿泊室タイプ(宿泊室タイプシングルはS、ツインルームの1名利用はT / S、ダブルルームの1名利用はD / S、ツインルームの2名利用はT) 泊数をご記入ください。

なお、ツインをご希望の場合、同室者名を“同伴者氏名”欄に記入してください(ふりがなもお願いします)。

第1希望・第2希望欄には希望ホテルコードをご記入ください。

お支払い方法(クレジットカード、銀行振込のいずれかをお選びください)

クレジットカード	VISA MASTER Diners JCB	
	カード番号	有効期限 年 月
	カード所有者名	申込日 月 日 署名
銀行振込	三井住友 銀行 中央 支店 普通 口座番号 1855747 口座名義 近畿日本ツーリスト(株)	

返金先口座(変更・取消等による返金が生じた場合のため)

銀行	支店	普通 当座	口座番号	口座名義
----	----	----------	------	------

お申し込み・お問い合わせ先

(株)近畿日本ツーリスト 東京事務センター「Neuroscience 2005」係
 〒110-8757 東京都台東区台東4-27-5 秀和御徒町ビル3階
 TEL: 03-6730-3222 FAX: 03-6730-3230
 受付時間：月曜～金曜10：00～17：00(土・日・祝祭日は休日、Faxは左記時間外も稼働しております)



ホテル名	住所	電話番号	FAX番号
1.ヨコハマグランドインターコンチネンタルホテル	横浜市西区みなとみらい1-1-1	045-223-2222	045-221-0650
2.パンパシフィックホテル	横浜横浜市西区みなとみらい2-3-7	045-682-2222	045-682-2223
3.横浜ロイヤルパークホテル	横浜市西区みなとみらい2-2-1-3	045-221-1111	045-224-5153
4.ナビオス横浜	横浜市中区新港2丁目1-1	045-633-6000	045-633-6001
5.横浜桜木町ワシントンホテル	横浜市中区桜木町1-1-67	045-221-0489	045-683-3112
6.ブリーズベイホテル	横浜市中区花咲町1-22-2	045-253-5555	045-253-5511
7.三愛ヨコハマホテル	横浜市中区花咲町3-95	045-242-4411	045-242-7485
8.横浜平和プラザホテル	横浜市中区太田町5-65	045-212-2333	045-212-2350
9.シャトレイン横浜	横浜市中区不老町1-2	045-681-4800	045-671-9354
10.横浜伊勢佐木町ワシントンホテル	横浜市中区長者町5-53	045-243-7111	045-683-3112
11.東横イン横浜スタジアム前	神奈川県横浜市中区山下町205	045-664-1045	045-664-1046
12.横浜プリンスホテル	横浜市磯子区磯子3-13-1	045-751-1111	045-757-7837
13.ホテルキャメロットジャパン	横浜市西区北幸1-11-3	045-312-2111	045-312-2143

※御宿泊ホテルのパンフレットをお送り致しますので、ホテルの詳細はパンフレットで御確認下さい。